

La prévention, un travail d'équipe : **Le programme PEC, une intervention multimodale** **auprès d'adolescents en difficulté de comportement** **et de leurs parents.**

Programme
PEC



Martin Gendron, Ph.D.

Université du Québec à Rimouski (campus de Lévis)
martin_gendron@uqar.qc.ca

Égide Royer, Ph.D., Université Laval

Céline Morand, M.S.Sc., CLSC Portneuf

Colloque Violence à l'école

Ottawa (Canada) - 20 avril 2005

AU MENU...

- 1. Intro: Métaphore sur la vie et l'adolescence...**
- 2. Approche d'intervention**
- 3. L'intervention et ses limites**
- 4. Présentation du programme PEC**
 - Volet scolaire**
 - Volet familial**
- 5. Résultats d'expérimentation**
- 6. Conclusion**
- 7. Présentation de la trousse pédagogique**

DVD – PROGRAMME PEC

« L'adolescence, source de vie... »

Programme
PEC



Début de l'adolescence...

Vie mouvementée et obstacles...

Perception de l'ado...

Perception du parent...

Différences de perception...

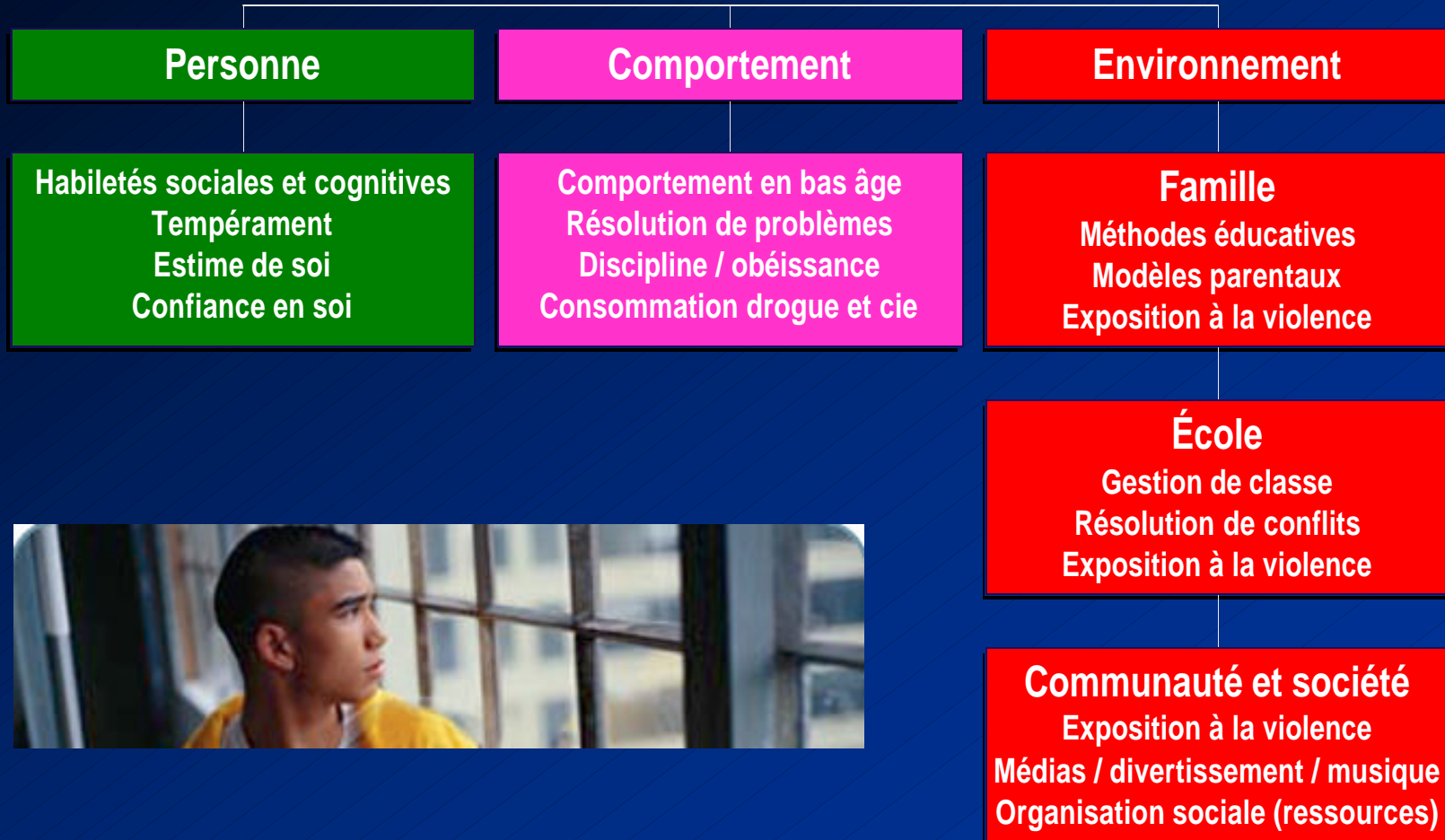
Point de départ...

L'ado a besoin d'être guidé...

Et on doit travailler en équipe!

Approche d'intervention

« facteurs de risque VS facteurs de protection »



L'intervention et ses limites

- Les programmes d'entraînement aux habiletés sociales (PEHS) représentent un type d'intervention populaire et prometteur.
- MAIS, leur efficacité est présentement limitée...
 - Faible maintien des acquis.
 - Faible transfert des apprentissages.
 - Faible généralisation des acquis pour l'adoption de nouveaux comportements.

Causes de l'inefficacité de l'intervention

- 1) Manque d'opportunités de mise en pratique supervisée d'habiletés sociales faite dans un contexte naturel et familial à l'élève.**
- 2) Manque de motivation et d'implication de l'élève face au processus de changement.**
- 3) Manque de cohérence école / classe / famille dans le suivi et l'encadrement de l'adolescent.**
- 4) Faible sentiment de compétence parentale.**

Pratiquons Ensemble nos Compétences

Programme **PEC**



Auteurs: Royer, Morand et Gendron

PROGRAMME PEC: Buts et objectifs

Les buts du programme PEC sont de:

- **favoriser chez les adolescents le développement d'habiletés sociales.**
- **reconnaître et utiliser les forces des adolescents et de leur famille.**
- **consolider chez les parents les habiletés de bien encadrer et de négocier avec leur ado.**
- **faciliter une véritable collaboration paritaire entre l'école et la famille.**

PROGRAMME PEC: Approche multimodale

Concertation en travaillant
avec les forces des participants

École

CLSC

**Centre
jeunesse**

**Intervention
compétence
sociale**

**Intervention
compétence
parentale**

**Suivi
familial**

PROGRAMME D'ENTRAÎNEMENT AUX HABILITÉS SOCIALES

- **Élèves de 12 à 14 ans en difficulté de comportement / classe régulière ou spéciale.**
- **20 ateliers de 75 minutes intégrés dans la grille horaire de l'élève.**
- **25 habiletés sociales, comme par exemple:**
 - **Écouter**
 - **Poser une question**
 - **Demander de l'aide**
 - **Suivre des directives**
 - **Négocier**
 - **Éviter les ennuis**
 - **Prendre une décision**
 - **Faire preuve de maîtrise de soi.**

PROCESSUS D'ENSEIGNEMENT DES HABILITÉS SOCIALES

Habilités sociales

```
graph TD; A[Habilités sociales] --> B[Mise à niveau des connaissances]; A --> C[Mise en pratique des connaissances]; B --> D[Enseignement]; B --> E[Discussion]; C --> F[Jeu de rôles]; C --> G[Jeu coopératif];
```

The diagram is a hierarchical flowchart. At the top is a green box labeled 'Habilités sociales'. A white line descends from this box and splits into two horizontal lines. The left line leads to a yellow box labeled 'Mise à niveau des connaissances'. The right line leads to a pink box labeled 'Mise en pratique des connaissances'. From the bottom of the yellow box, a white line descends and splits into two horizontal lines leading to two more yellow boxes: 'Enseignement' on the left and 'Discussion' on the right. Similarly, from the bottom of the pink box, a white line descends and splits into two horizontal lines leading to two more pink boxes: 'Jeu de rôles' on the left and 'Jeu coopératif' on the right.

**Mise à niveau
des connaissances**

**Mise en pratique
des connaissances**

Enseignement

Discussion

Jeu de rôles

Jeu coopératif

VOLET FAMILIAL

Intervention en CLSC
(synchronisée avec l'intervention scolaire)

Volet 1:
Intervention
familiale

4 Rencontres familiales
(parents - jeune)

Volet 2:
Intervention
compétence parentale

6 Rencontres de groupe
(parents)

Volet 3:
Suivi du
Centre jeunesse

Selon les besoins propres
à chaque famille

RÉSULTATS - Écoles québécoises

Constats à la fin de l'intervention

Les intervenants scolaires ont constaté chez les élèves:*

- ◆ - habiletés de résolution de conflits.
- ◆ - incidents rapportés (i.e., agression, bataille).
- ◆ - cohérence interventions classe / école / maison.
- .. - confiance en soi.
- .. - motivation et de la participation active.
- ◆ - qualité des relations maître / élève.

* Données qualitatives recueillies sous forme d'entrevues semi-structurées (N=18)

RÉSULTATS - Écoles de Québec / Portneuf (Volets scolaire et familial)

Constats des enseignants* face aux habiletés sociales et comportements des élèves: **

- Coopération (- T1-T2-T3)***
- Affirmation de soi (- T1-T2-T3)***
- Contrôle de soi (- T1-T2)***
- TC extériorisé (- T1-T2)***
- TC intériorisé (- T1-T2)***

* Données quantitatives recueillies sous forme de questionnaires (enseignants, n=12)

** Échantillon d'élèves (n=77)

*** $p < .01$

RÉSULTATS - Volets scolaire et familial

Selon les parents...*

- Habiletés sociales de leur adolescent(e):
 - **Coopération** (- T1-T2-T3)**
 - **Contrôle de soi** (- T1-T2-T3)**
- **Conflits familiaux** (- T1-T2-T3)**

* Données quantitatives recueillies sous forme de questionnaires (N=56)

** $p < .01$

RÉSULTATS - Volet familial

Les intervenants sociaux ont constaté chez les parents:*

- - sentiment de compétence parentale.
- - habiletés de résolution des conflits.
- - habiletés dans la communication.
- Mesure pour prévenir le placement de l'adolescent.

* Données qualitatives recueillies sous forme d'entrevues semi-structurées

CONCLUSION: Travail d'équipe!

Pour intervenir auprès d'un élève en difficulté de comportement, il faut:

- **Impliquer le jeune activement dans sa démarche d'apprentissage et de changement.**
- **Utiliser des stratégies et moyens stimulants et diversifiés dans le respect de l'intégrité de l'intervention.**
- **Travailler conjointement les habiletés sociales, le sentiment de compétence et l'estime de soi.**

CONCLUSION: Travail d'équipe!

- **Bâtir des relations positives à partir de moments agréables de partage entre jeune et adultes (loisirs parents/enfant, enseignant/élève).**
- **Cohérence entre l'école, la famille et le milieu pour bien encadrer l'ado (approche multimodale).**
- **Travailler à partir des forces de chacun dans un atmosphère positif.**

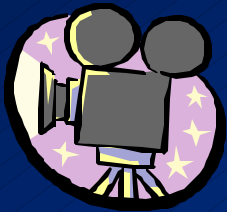
MATÉRIEL DE LA TROUSSE PEC VOLET SCOLAIRE

- **Document sur les fondements théoriques.**
- **Grilles d'évaluation des habiletés sociales (versions élève, parent et enseignant).**
- **Document sur le procédé relatif à l'enseignement des habiletés sociales.**
- **25 Fiches support pour l'animateur.**
- **25 Fiches support pour l'élève.**
- **Fiches d'activités de jeux coopératifs proposés.**

MATÉRIEL DE LA TROUSSE PEC

VOLET FAMILIAL

- Document sur les fondements théoriques.
- Fiches d'activités avec outils thérapeutiques.
- Fiches de support clinique.
- Journal de bord pour les parents.



DVD présentant les différents volets, étapes et stratégies du programme.

Pour commander :

www.ecolecomportement.com

Programme PEC



Pour information : martin_gendron@uqar.qc.ca